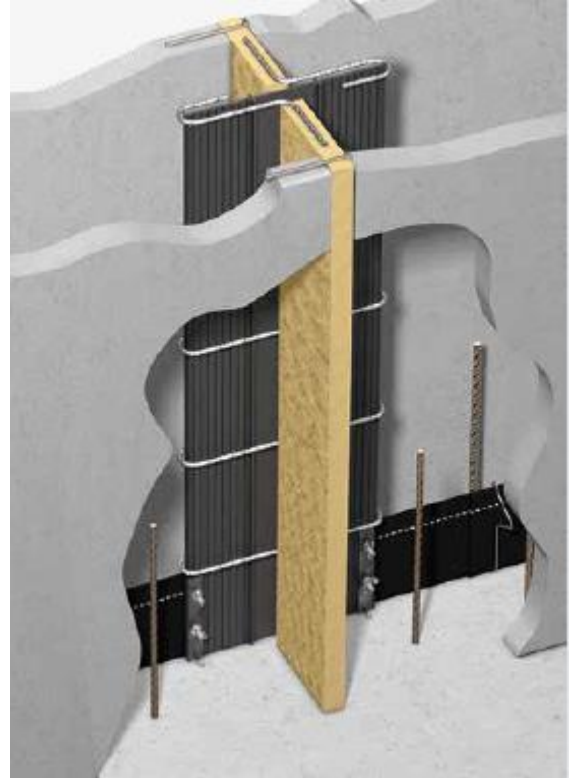


## Einbaudetails im Bild

### Fugenausbildung Bodenplatte und Wand



### Schalltrennkorb Gebäudefuge (Doppelhaus)



### Bodenfuge und Pentaflex Sollbruchelement FTS

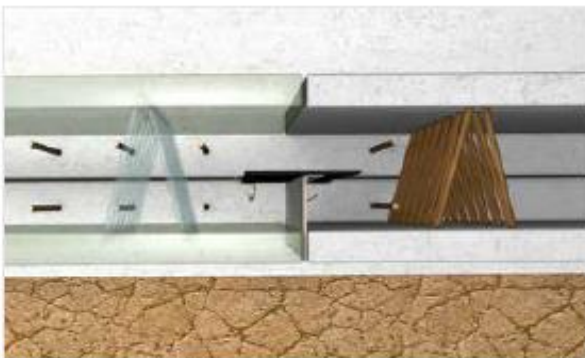
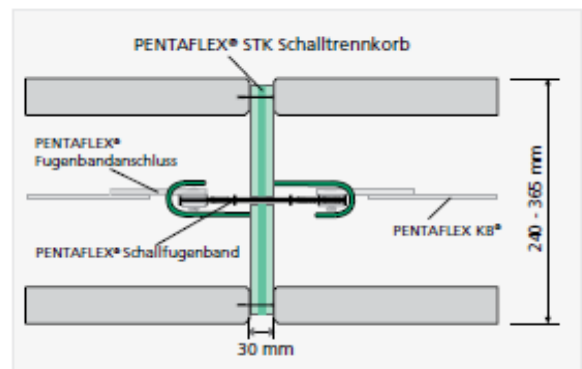


Abb. 1: FTS für geraden Stoß

### Schalltrennkorb STK

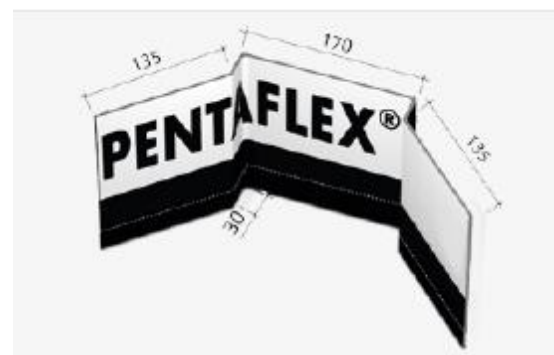
#### SYSTEMSCHNITT



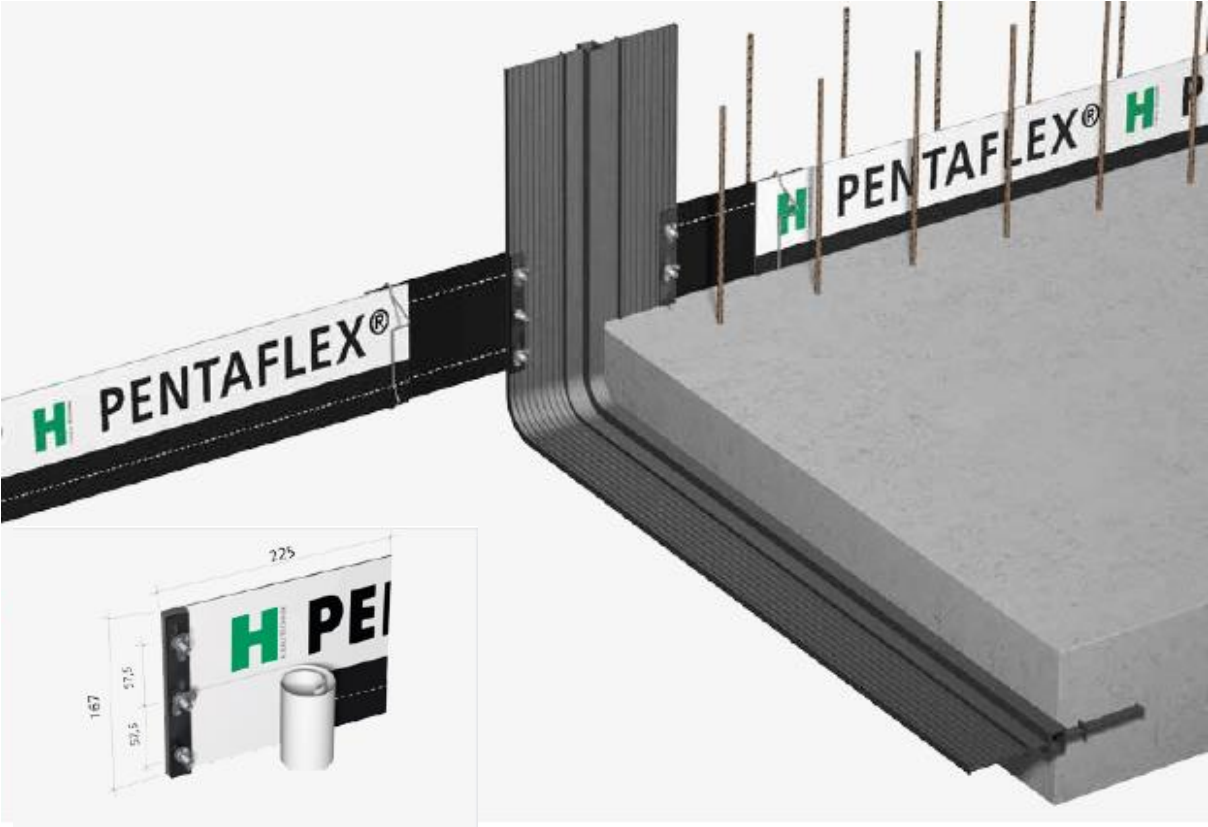
### Eckausbildung in der Bodenplatte mit Pentaflex KB - Eck (zwingend erforderlich!)



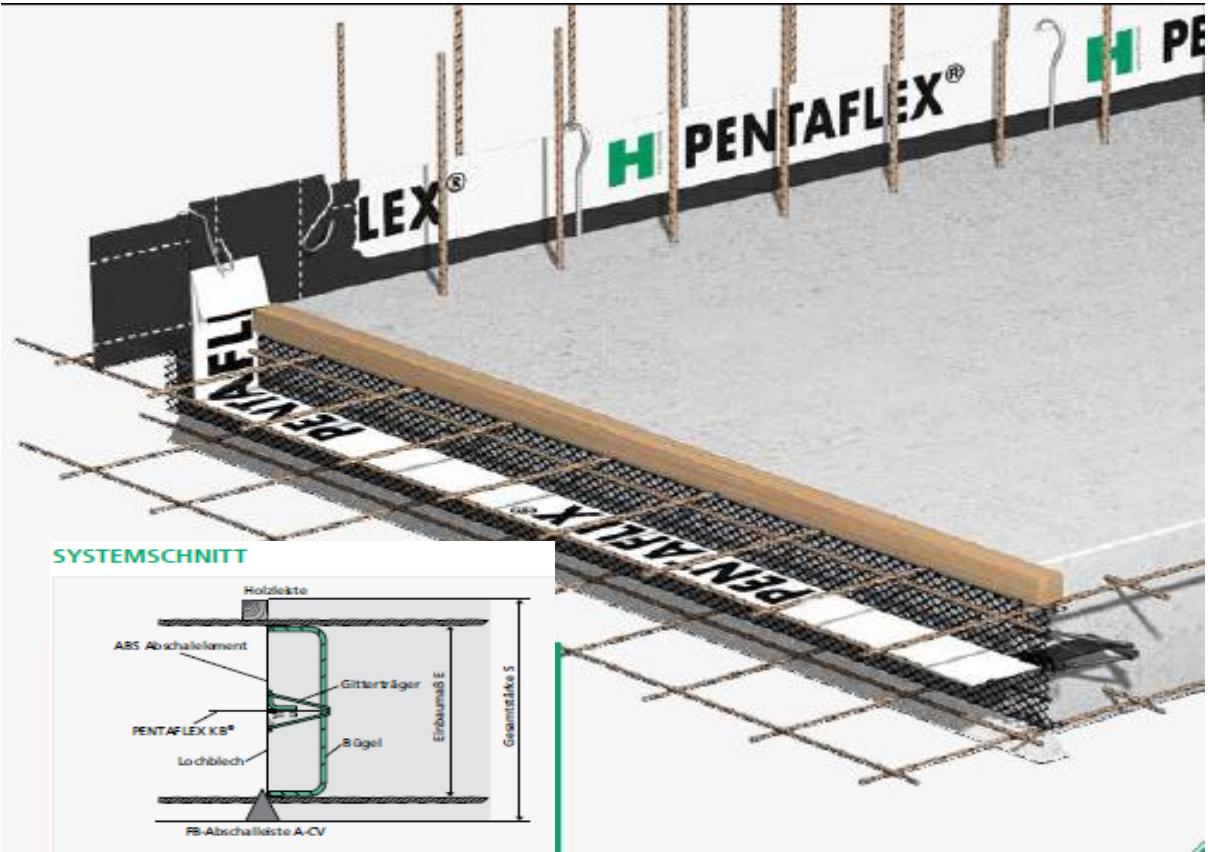
Abb. 2: FTS-Eck für Eckstoß



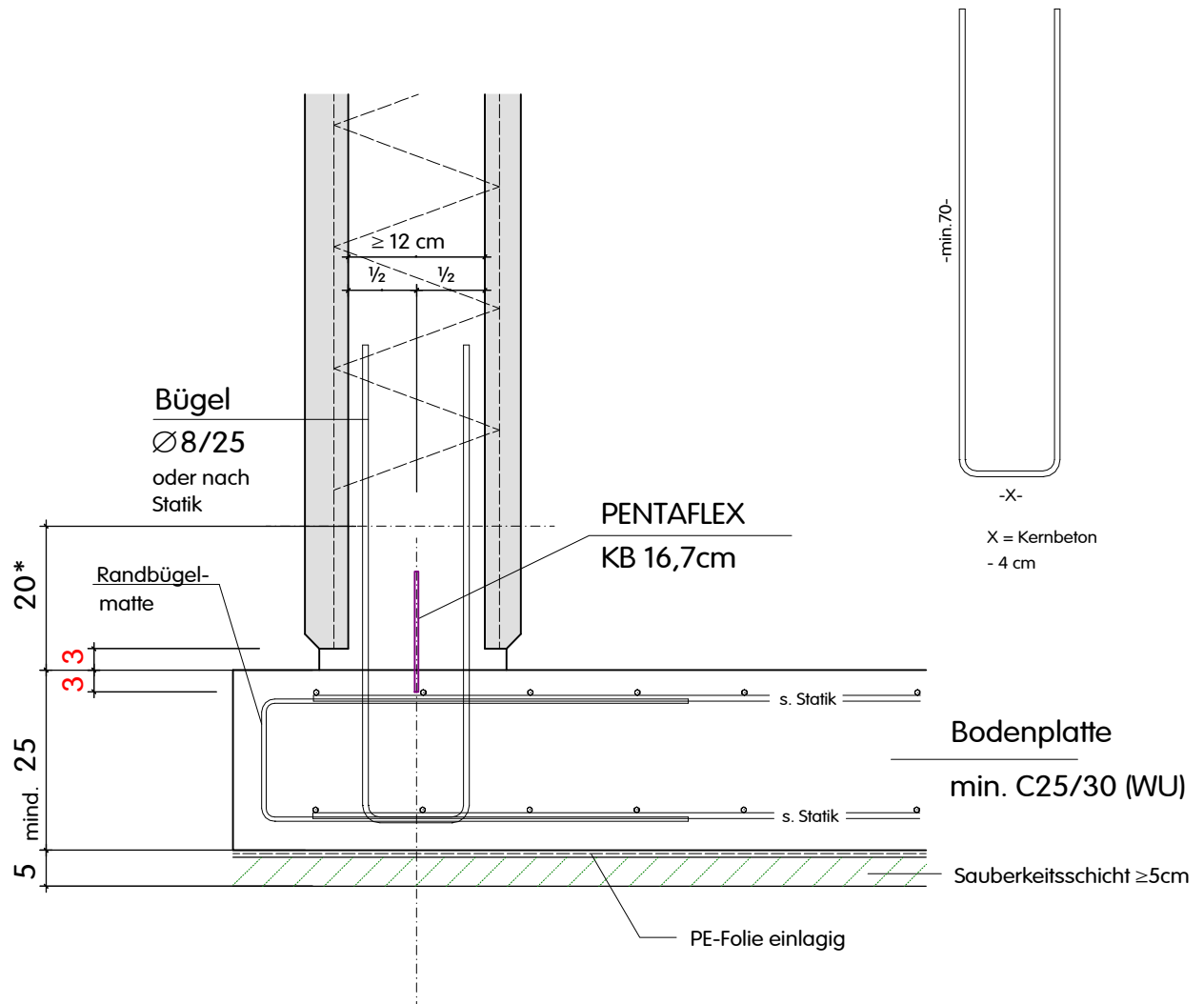
Fugenbandanschluss FBA



Abschalelement inkl. Abdichtung ABS



# Arbeitsfuge Boden/Wand bei Elementwänden



\* Mindestmaß Abstand Oberkante Bodenplatte  
bis Gitterträger = 20 cm

**Bauvorhaben:**

**Bauunternehmen:**

**Detail:** Arbeitsfuge Boden / Wand  
bei Elementwänden

**Detail Nr.:** B001

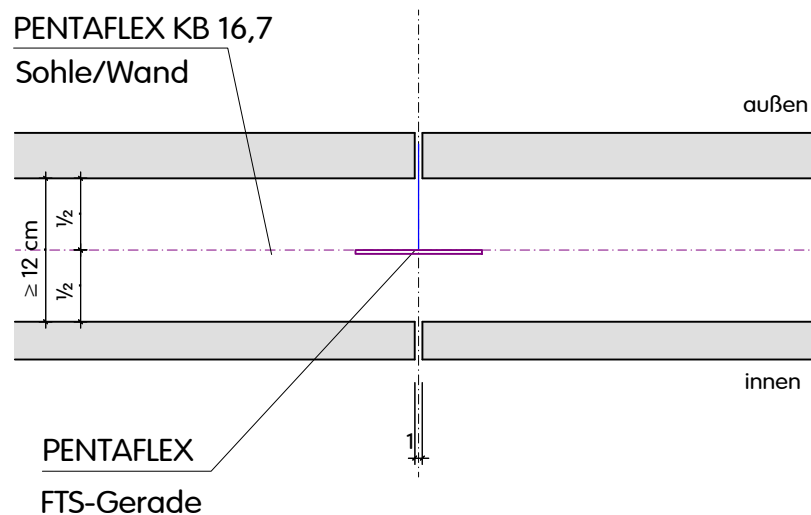
**Datum:**

**Bearbeiter:**



# Fertigteilsollbruchstelle bei Elementwänden

## Gerader Stoß

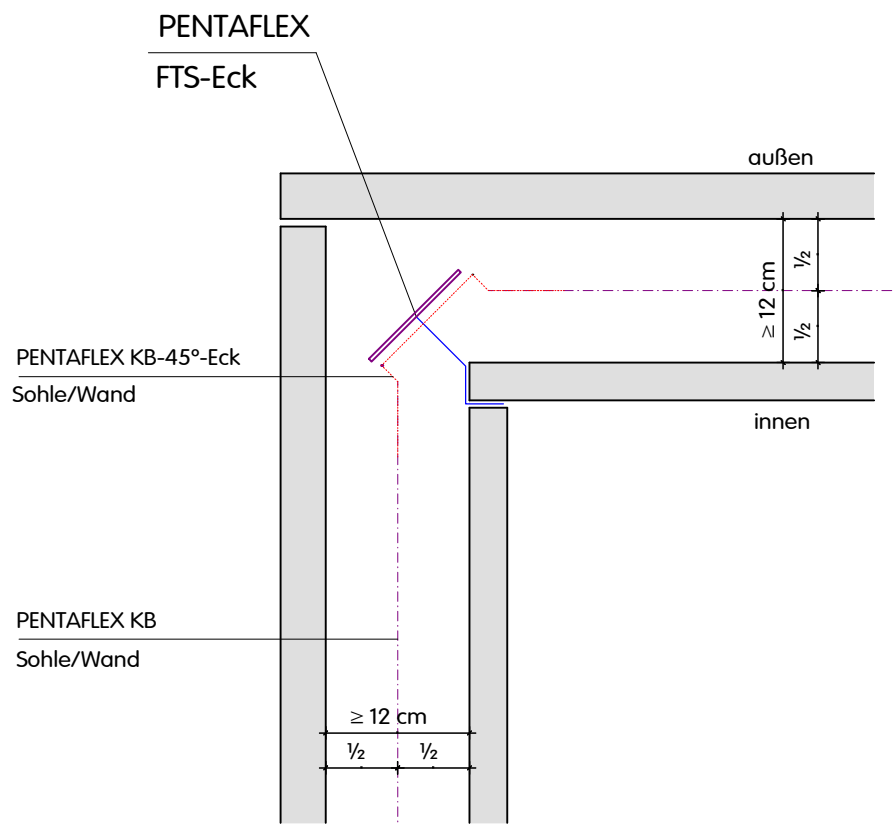
**Bauvorhaben:****Bauunternehmen:****Detail:**Fertigteilsollbruchstelle bei  
Elementwände gerader Stoß**Detail Nr.:**

B003

**Datum:****Bearbeiter:**

# Fertigteilsollbruchstelle bei Elementwänden

## Eckdetail



**Bauvorhaben:**

**Bauunternehmen:**

**Detail:** Fertigteilsollbruchstelle bei Elementwände Eckstoß

**Detail Nr.:** B004

**Datum:**

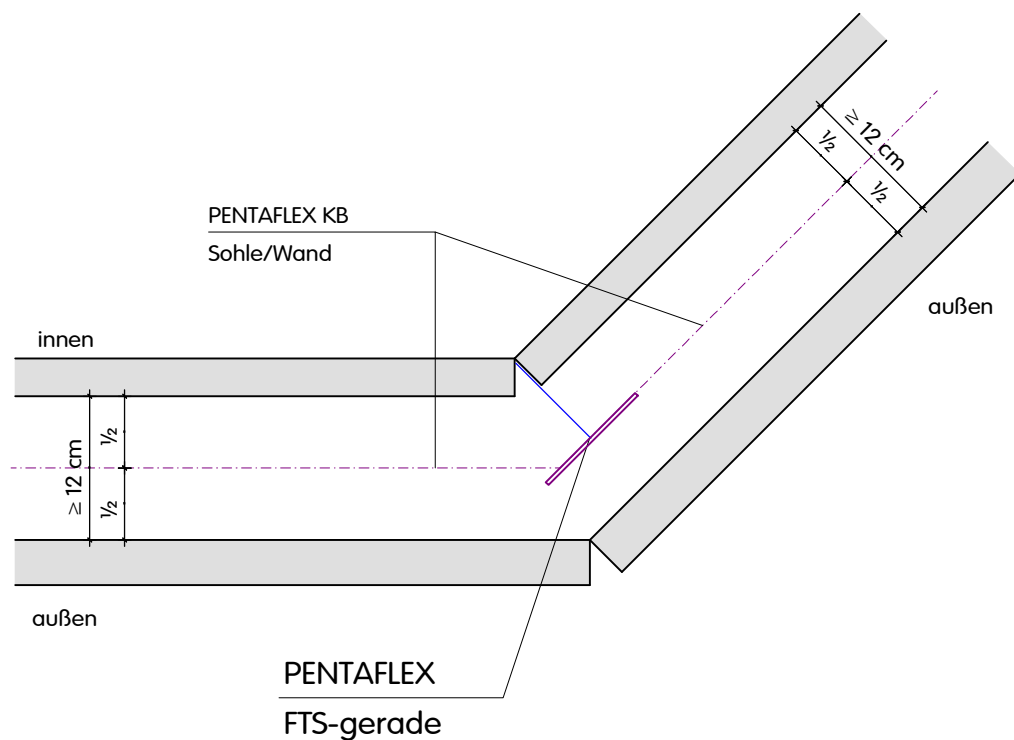
**Bearbeiter:**



B007

# Fertigteilsollbruchstelle bei Elementwänden

## Fertigteilstoss 135°-Ecke

**Bauvorhaben:****Bauunternehmen:****Detail:**Fertigteilsollbruchstelle bei  
Spitzer Ecke (135°)**Detail Nr.:**

B007

**Datum:****Bearbeiter:**

NIK © 12/2008



**H-BAU Technik GmbH**  
Am Güterbahnhof 20  
D-79771 Klettgau

Tel. + 49 (0) 77 42 / 92 15-20  
Fax + 49 (0) 77 42 / 92 15-90  
eMail: info.klettgau@h-bau.de

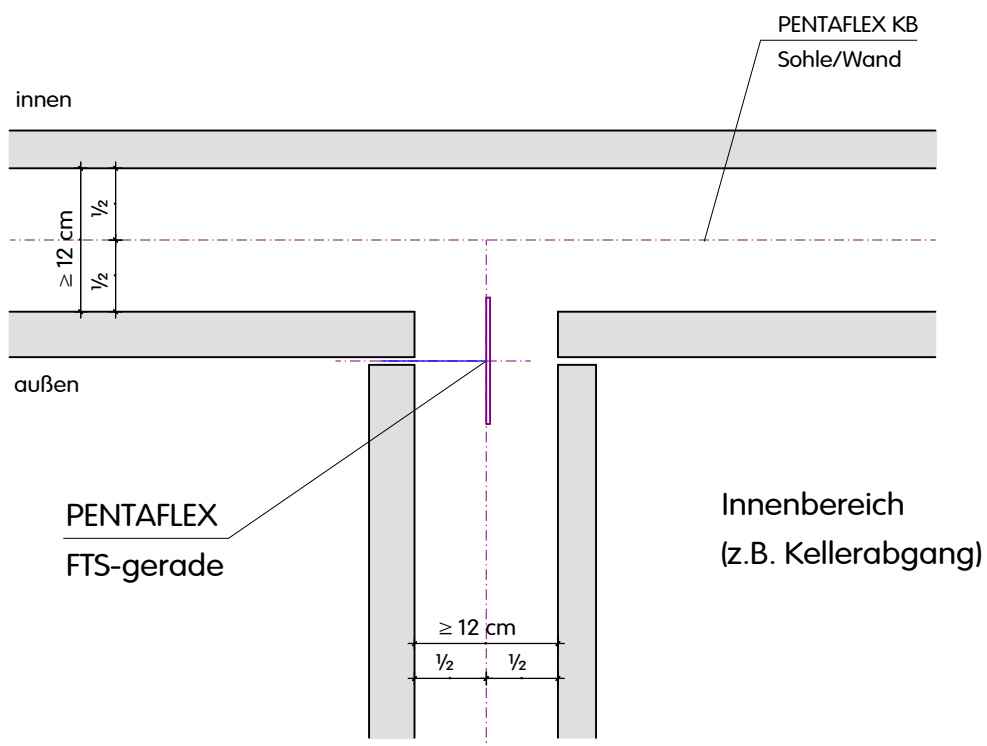
**Produktion Nord-Ost**  
Brandenburger Allee  
D-14641 Wachow

Tel. + 49 (0) 3 32 39 / 775-20  
Fax + 49 (0) 3 32 39 / 775-90  
eMail: info.berlin@h-bau.de

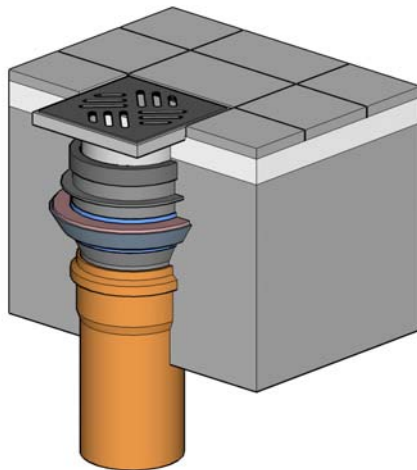
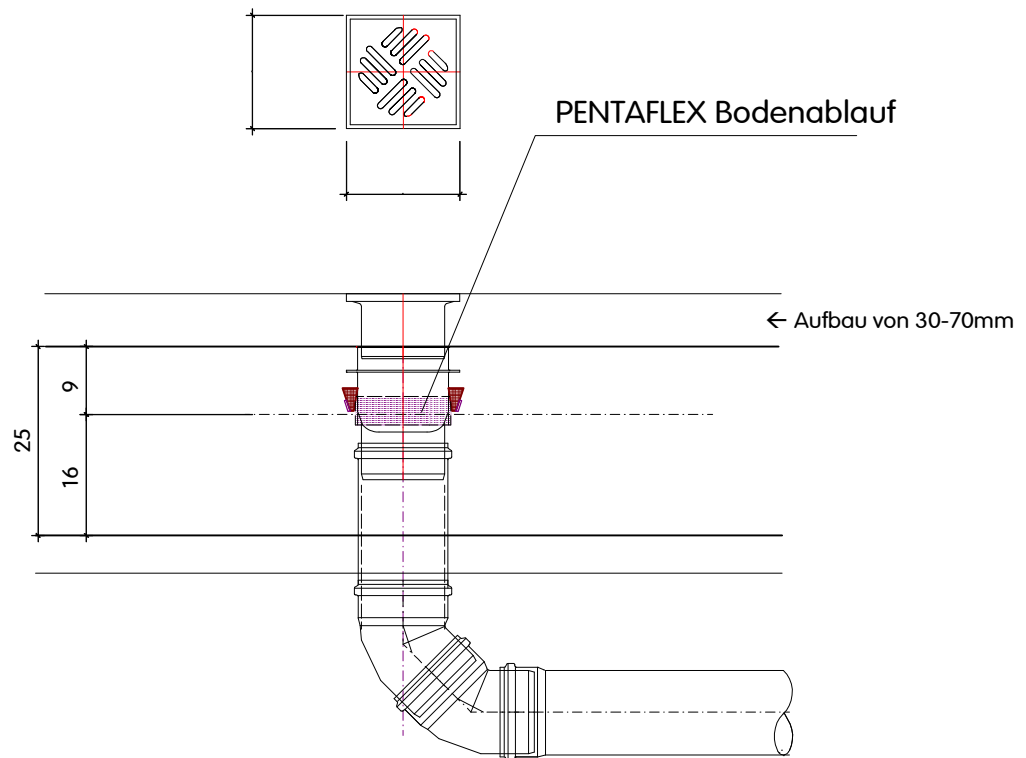
B010

# Fertigteilsollbruchstelle bei Elementwänden

## T-Stoss bei durchgehender Innenschale

**Bauvorhaben:****Bauunternehmen:****Detail:**Fertigteilsollbruchstelle bei T-Stoß  
und durchgehender Innenschale**Detail Nr.:** B010**Datum:****Bearbeiter:**

# Detail PENTAFLEX Bodenablauf



PENTAFLEX-Bodenablauf

DN in mm 70/100/125

L in cm 50

Abdeckungen in ABS, Guß, Edelstahl

Geruchsverschluß

Belastungsklasse 300kg

andere Längen und

Durchmesser auf Anfrage

**Bauvorhaben:**

**Bauunternehmen:**

**Detail:**

Detail  
PENTAFLEX-Bodenablauf

**Detail Nr.:**

A030

**Datum:**

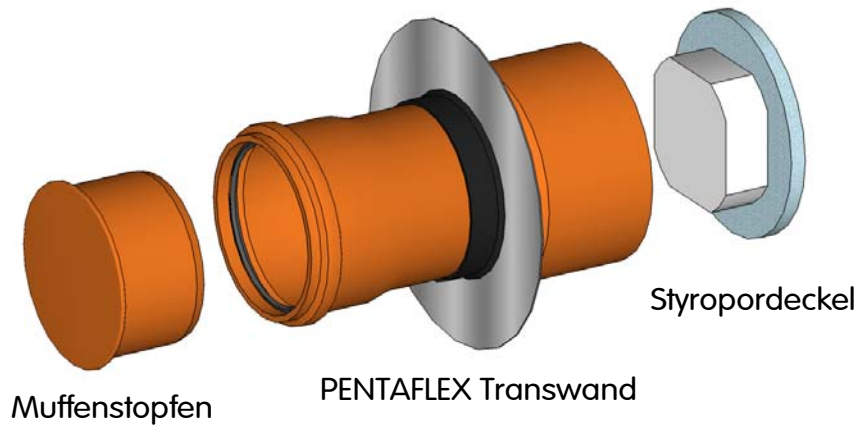
**Bearbeiter:**





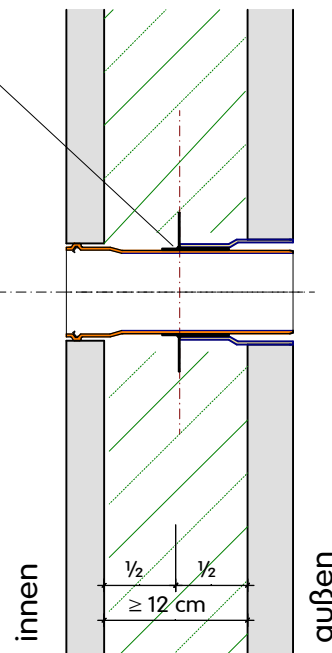
C001

# PENTAFLEX Transwand



## PENTAFLEX-Transwand

Rohrsorte HT, KG, SML, Loro X  
 DN in mm 50/70/100/125/150/  
 200/250/300  
 L in cm 24/25/30,  
 andere Längen und  
 Durchmesser auf Anfrage



**Bauvorhaben:**

**Detail:** PENTAFLEX Transwand

**Bauunternehmen:**

**Detail Nr.:** C001

**Datum:**

**Bearbeiter:**

